

27.03 – 17.04.25

VEUILLEZ PATIENTER.

NOUS TRAITONS VOTRE APPEL.

Parcours

À

COUPABLE
 NON COUPABLE

Rien que la vérité.

Facettes

Objection votre honneur!

JUSTICE EN EXAMEN*

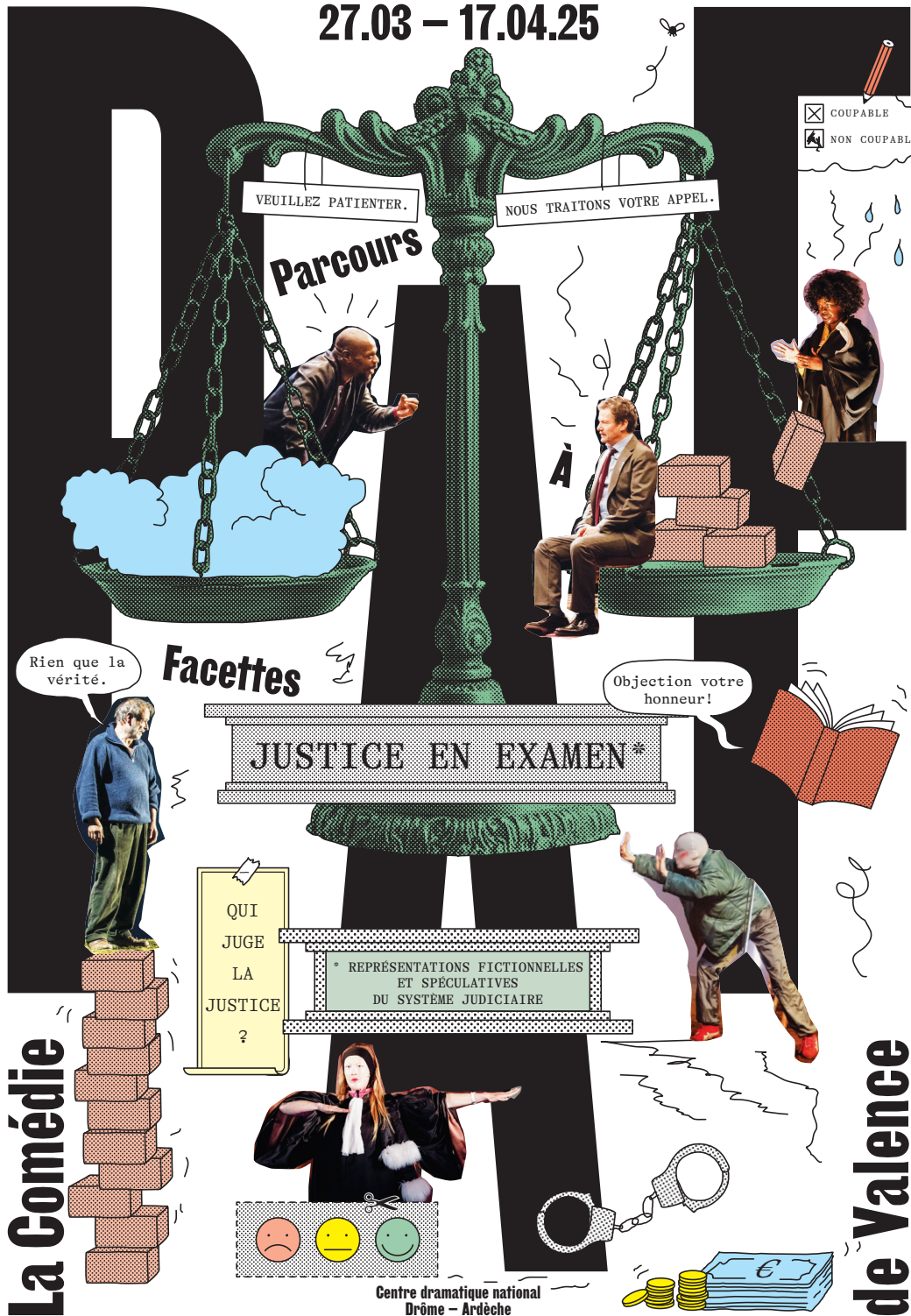
QUI
JUGE
LA
JUSTICE
?

* REPRÉSENTATIONS FICTIONNELLES
ET SPÉCULATIVES
DU SYSTÈME JUDICIAIRE

La Comédie

de Valence

Centre dramatique national
Drôme – Ardèche



ÉDITORIAL

Clic-clac. Clic-clac. Clic-clac...

Agacé par le petit bruit mécanique, je finis par ouvrir les yeux. L'homme était assis au bout de mon lit, un carnet de notes ouvert sur les genoux. Il jouait avec un stylo à bille rétractable en me fixant droit dans les yeux.

Bien, Monsieur Lainé, je suis prêt à recueillir votre déposition. Pas d'inquiétude, vous n'êtes là qu'en qualité de témoin. Tout au long de l'instruction, vous pourrez revenir sur vos déclarations, si vous souhaitez les corriger ou les préciser. Je vous écoute.

Euh... Je, euh...

Oui?

Je ne suis pas certain de saisir exactement ce que vous attendez de moi...

Je vous aide. Vous avez donc décidé que le sujet de votre «PAF», votre parcours thématique de la saison 24-25, serait la «Justice».

Euh, oui, absolument.

Et pourquoi ça, Monsieur Lainé?

Je le regardais avec perplexité. Je n'avais pas encore complètement réalisé que j'étais en train de rêver. Enfin, de cauchemarder pour être exact.

Pardon, mais qui êtes-vous?

Je pensais que c'était évident pour un homme de théâtre comme vous.

Ah non pas du tout.

Je suis le juge d'instruction, Monsieur Lainé. Je suis le personnage central de l'enquête, celui qui rassemble les éléments à charge et à décharge pour tenter d'établir la vérité.

Ah...

Ne me regardez pas avec ces yeux ronds. Qu'est-ce que vous connaissez du système judiciaire de notre pays?

Je l'observai, sidéré. Il se dégageait de lui, néanmoins, une forme d'autorité qui me poussait à lui répondre sans objecter.

Rien, ou pas grand-chose justement. Mais comme la plupart des gens, j'imagine. C'est pour ça qu'il me semble essentiel de l'interroger au théâtre.

Vous n'avez jamais été confronté à la justice?

Non. Ni comme plaignant, ni comme accusé.

C'est une chance.

Oui, sans doute.

Je vous assure. Mais alors, si vous ne connaissez strictement rien au monde judiciaire, pourquoi vouloir en parler?

J'ai exagéré en disant que je n'y connaissais rien.

Je note.
Vous avez «exagéré»...

Mais le peu que j'en connais, c'est par la littérature ou le cinéma. Donc, j'en ai une vision assez... fantasmagorique. Et même parfaitement cauchemardesque.

Pourriez-vous préciser?

Par exemple, la première œuvre que j'associe au thème de la Justice, c'est le chef-d'œuvre de Kafka, *Le Procès*. Vous voyez? L'histoire de Joseph K. qui est sommé un jour de se défendre d'un crime dont il ignore tout et qui va finir broyé dans les rouages d'une bureaucratie au service d'une Justice aussi absurde qu'insaisissable.
Un cauchemar, donc.

Un cauchemar, je note. Mais c'est une œuvre métaphorique, non? Kafka ne décrit rien de réel. Et surtout, il ne parle pas seulement de la justice, mais aussi de la condition humaine, et on peut le supposer, du sentiment de culpabilité inhérent à sa personnalité névrosée, vous ne croyez pas?

Euh, oui, sans doute...

Et puis, malheureusement il n'y a pas que des innocents. La justice a pour mission d'établir la vérité pour faire condamner de vrais coupables et défendre les victimes, non?

Absolument. Autre cauchemar, que l'époque nous fait revivre quasi-quotidiennement.

Pourriez-vous préciser?

Je pense au traitement par la justice des violences faites aux femmes notamment, mais aussi celui des violences policières. Les condamnations sont trop rares et les victimes ont le sentiment que la Justice fait mal son travail.

Vous trouvez que la justice fait mal son travail, Monsieur Lainé? Je note.

Non, ce n'est pas ce que je veux dire. Je pense que des milliers de femmes et d'hommes travaillent d'arrache-pied pour établir la justice, mais le manque de moyens et de personnel, la dégradation des conditions d'exercice, la multiplication des dossiers...
Encore un cauchemar!

Vous comptez dresser un tableau de la crise du système judiciaire?

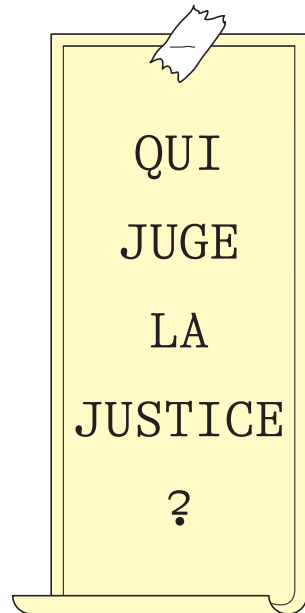
Oui, aussi. C'est cette complexité dont il faut tenter de rendre compte. Sans s'en tenir à dresser un constat catastrophiste, on doit aussi travailler à retrouver une forme d'espoir. Peut-être dans les modèles alternatifs, comme la justice réparatrice, par exemple. Ouvrir des pistes de réflexion, en tout cas...

Et vous pensez vraiment que des spectacles peuvent parvenir à cela?

Des spectacles, mais aussi des débats, des rencontres avec des professionnels du monde judiciaire... C'est le rôle du théâtre public d'être un espace de dialogue et de réflexion surtout sur un sujet aussi primordial que la Justice.

Bien. J'ai tout noté. Vous pouvez vous rendormir, Monsieur Lainé, le cauchemar de l'édito est fini, je reviendrais vers vous si besoin.

Il fit claquer une dernière fois son stylo à bille rétractable, et je me rendormis aussitôt.



LE PROGRAMME

DU PARCOURS

Article 353 du code pénal

Tanguy Viel / Emmanuel Noblet

Du Je 27.03 au
Je 17.04.25 20h
La Comédie
itinérante

Ma 08.04 et
Me 09.04.25 20h
La Fabrique

Théâtre
1h30

D'après le roman de
Tanguy Viel
Adaptation:
Emmanuel Noblet
Avec: Vincent Garanger,
Emmanuel Noblet
Production:
Cie Les choses de la vie



En Bretagne, un homme se confie à un juge: il a jeté à la mer le promoteur véreux qui l'a escroqué. Il plaide coupable et remonte aux origines de son acte. Peut-on justifier un geste criminel? Un juge en quête de vérité rassemble des éléments pour se forger une «intime conviction». D'un polar à succès signé Tanguy Viel, Emmanuel Noblet tire un thriller théâtral dans lequel se reflètent la rage d'un homme à cran – interprété par Vincent Garanger – et bien des lueurs d'humanité.

Info +

EN COMÉDIE ITINÉRANTE
Je 27.03.25 - 20h
Saint-Jean-en-Royans -
La Parenthèse

Ve 28.03.25 - 20h
Bourdeaux - Salle
Pierry Belle

Ve 04.04.25 - 20h
Nyons - Maison de Pays -
Salle Coline Serreau

Je 10.04.25 - 20h
Saint-Alban-Auriolles -
Salle intergénérationnelle

Ve 11.04.25 - 20h
Vesseaux - Espace
Séraphin Gimbert

Lu 14.04.25 - 20h
Saint-Agrève -
Salle des Arts

Ma 15.04.25 - 20h
Saint-Félicien -
Salle des fêtes

Me 16.04.25 - 20h
La Baume-Cornillane -
Salle Marcel Maisonnat

Je 17.04.25 - 20h
Chabeuil - Centre culturel

Pour les représentations
en Comédie itinérante,
les réservations se font
auprès des organisateurs,
voir les contacts sur notre site.

À huis clos

Kery James / Marc Lainé

Je 10.04 et
Ve 11.04.25 20h
Sa 12.04.25 21h

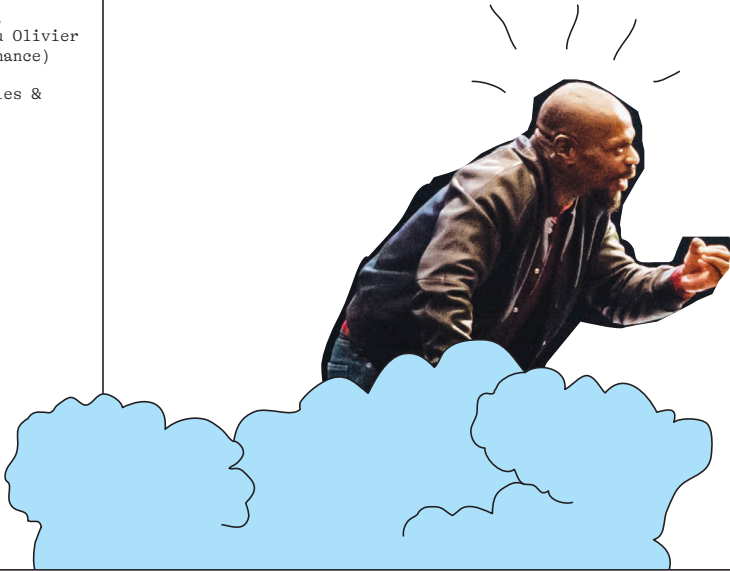
La Comédie

- ✓ Coproduction
- ✓ Accueil en résidence

Théâtre, vidéo
1h30

Une pièce de: Kery James
Mise en scène et scénographie: Marc Lainé
Dramaturgie:
Agathe Peyrard
Avec: Kery James,
Jérôme Kircher ou Olivier
Werner (en alternance)
Production:
Astérios Spectacles &
Otto Productions

Après la mort suspecte de son grand frère abattu par un policier d'une balle dans le dos, Soulaymaan, tout jeune avocat, est convaincu que la justice fera son travail. Le policier est relaxé malgré des preuves accablantes. Le jeune homme désespéré décide alors de prendre en otage le juge en charge de l'affaire. Dans ce face-à-face à la poésie crue mis en scène par Marc Lainé, les certitudes et les préjugés se confrontent, les mots fusent, dans une tension perpétuelle entre volonté de se comprendre et dialogue impossible.



DJ set avec Still Diggin

Ve 11.04.25 à l'issue
d'*À huis clos*,
de 21h30 à 00h

La Comédie

Projet en partenariat avec
l'équipe de l'émission Still
Diggin sur Radio Méga.

Le Pôle Musiques Actuelles du Conservatoire de Valence sort les platines sur le thème de la justice, à travers une approche politique, sociale, éclectique et alternative de la musique. Le Pôle Musiques Actuelles proposera un atelier Dj à partir de recherches d'œuvres musicales qui questionnent le thème de la justice. Still Diggin y consacrera son émission du mois d'avril sur Radio Méga autour d'une playlist à écouter sur les plateformes. On retrouvera aux platines des jeunes Dj de l'atelier et les animateurs radio de Still Diggin pour un grand Mix le soir du spectacle à La Comédie.

Léviathan

Guillaume Poix / Lorraine de Sagazan

Me 16.04 et
Je 17.04.25 20h

La Comédie

- ✓ Ensemble artistique
- ✓ Accueil en résidence

Théâtre, vidéo,
performance
1h45



Conception et mise en scène:

Lorraine de Sagazan
Texte: Guillaume Poix
inspiré de faits réels
Avec: Khallaf Baraho,
Jeanne Favre, Felipe Fonseca
Nobre, Jisca Kalvanda,
Antonin Meyer-Esquerré,
Mathieu Perotto, Victoria
Quesnel, Éric Verdin et
le cheval Oasis
Production: La Brèche

Quelle est la valeur d'une peine prononcée par un tribunal? Créé au Festival d'Avignon 2024, ce spectacle porté par huit excellents acteurs interroge le système judiciaire français. En croisant théâtre et documentaire, Lorraine de Sagazan et Guillaume Poix examinent ses failles et alternatives, convoquant le mythe du Léviathan pour en révéler l'ambivalence: force destructrice ou puissance protectrice? Prenant appui sur la procédure de comparution immédiate, le plateau se mue en chapiteau pourpre pour devenir un espace dans lequel se déconstruisent les idées reçues.

Info +

Me 16.04.25

À l'issue de la représentation, rencontre avec Maître Arié Alimi, avocat et membre du comité central de la Ligue des Droits de l'Homme. Une proposition de La LDH de Valence.

Accessible aux spectateur·rice·s
muni·e·s d'un billet pour le
16 ou le 17.04.25.

Je 17.04.25

Représentation audiodécrite
et préambule à 18h30

Monte di Pietà

Laura Vazquez / Lorraine de Sagazan, Anouk Maugein

Je 10.04, Ve 11.04
et du Ma 15.04
au Je 17.04.25
à 18h et 20h
Sa 12.04.25
à 16h30 et 18h30

Bourse du Travail
En partenariat avec
la Ville de Valence

- ✓ Ensemble artistique

Installation-
performance
1h00

Conception:
Lorraine de Sagazan,
Anouk Maugein
Mise en scène:
Lorraine de Sagazan
Texte: Laura Vazquez
Avec: Amandine Pudlo,
Benjamin Tholozan

Présentée à la Collection Lambert à Avignon puis à la Biennale d'Art contemporain de Lyon, l'installation *Monte di Pietà* veut montrer la douleur liée aux conséquences d'une injustice. L'espace se présente comme un sanctuaire dans lequel des objets collectés – un oreiller, un fer à repasser, un rasoir – sont posés là, comme figés dans le temps. Tous ces objets sont chargés des histoires et des chagrins partagés par des personnes que Lorraine de Sagazan a rencontrées. Laura Vazquez écrit leurs récits intimes, racontés ensuite par deux comédien·ne·s qui activent l'installation le temps des performances.

Info +

Du Je 27.03 au Je 17.04.25

Monte di Pietà sera également visible sous la forme d'une exposition non performée, en entrée libre. Ouverture du mercredi au dimanche de 10h à 13h et de 14h à 18h, hors jeudi et vendredi de 13h à 18h. Fermeture exceptionnelle le 10.04.25

APPEL À PARTICIPATION: Lorraine de Sagazan vous invite à déposer un objet qui symbolise pour vous une injustice et à lui confier son histoire. L'objet pourra ensuite intégrer l'installation. Plus d'informations sur notre rubrique «Participez».

Justice en jeu

Maître Romaric Château / Tünde Deak

Sa 12.04.25 18h

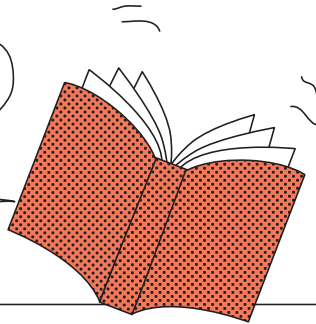
La Comédie
En dialogue avec
l'association
Concertina

✓ Ensemble artistique

Rencontre, débat
Durée estimée 2h00
Entrée libre,
sur réservation

Les foyers de la pensée, orchestrés par la dramaturge Tünde Deak, visent à proposer un moment de rencontre et de réflexion. Pour cette deuxième édition du *Parcours À Facettes*, le foyer de la pensée sera l'occasion de confronter notre imaginaire et nos représentations de la justice à la réalité de la pratique judiciaire. Si la justice est le miroir de la société, quels sont ses enjeux aujourd'hui pour rendre la société plus juste? Nous échangerons avec des praticiens de la justice – avocats et juges, les invités seront précisés ultérieurement –, en tirant les fils thématiques abordés dans chacune des propositions artistiques du PAF, pour nous demander concrètement quelle est la part des magistrats dans l'évolution de la justice, ce qu'il en est du rituel judiciaire aujourd'hui, et ce qu'il en est de l'idéal de la justesse de la justice face à la pression médiatique.

Objection votre honneur!



Penser, délibérer, juger, pour une philosophie de la justice en acte(s)

Sophie Klimis, philosophe

Ma 15.04.25 19h30

Auditorium
Maurice Pic, Conseil
départemental
de la Drôme

Organisé par
Les Philophiles

L'association Les Philophiles invite Sophie Klimis, philosophe et autrice. Son livre éponyme *Penser, délibérer, Juger...*, inspiré par *12 Hommes en colère**, explore les fondements de la démocratie. Elle confronte justice des experts et jurys populaires, affirmant que chacun peut dépasser les idées reçues pour incarner une philosophie de la justice en actes. En mobilisant Platon, Arendt, Rawls ou Sen, et en croisant cultures juridiques et témoignages, elle interroge la justice, la citoyenneté et l'humanité.

*Projeté à LUX Scène nationale le 10.04, plus d'informations dans ce programme.

1h30

L'Agora de La Comédie

Tünde Deak

Je 17.04.25 18h30	Parce que le théâtre est un lieu de pensée et de partage, La Comédie se fera agora et invite les spectateur·rice·s à vivre un moment d'échange unique tout au long du PAF. La dramaturge Tünde Deak animera cette agora ouverte à tou·te·s, en compagnie d'un groupe de spectateur·rice·s qui suivra l'intégralité des spectacles. En clôture du temps fort, iels animeront une émission de radio en direct de La Comédie et en partenariat avec Radio BLV pour rendre compte de leur traversée. Ces échanges inviteront chacun à partager son expérience de spectateur·rice et à réfléchir sur la manière dont le théâtre enrichit notre regard sur le monde.
La Comédie	
✓ Ensemble artistique	
Rencontre, débat Durée estimée 1h15 Entrée libre, sur réservation Retransmis en direct sur Radio BLV	

Justice & éloquence

Sarah Delaby-Rochette / Katell Jan / Fanny Chiressi /
Léa Sigismondi / Clémentine Jolivet / Géraldine Favre

Avec la participation de Maître Romaric Château

Sa 12.04.25 14h30	Assistez à une joute oratoire passionnée dans le cadre d'un concours d'éloquence. Face à un jury constitué des membres de l'Agora, des élèves des lycées Marius Bouvier (Tournon-sur-Rhône) et Victor Hugo (Valence), ainsi que deux groupes intergénérationnels tout public, se disputeront le premier prix en s'appuyant sur les thématiques explorées par les spectacles du PAF et en défendant leurs idées avec passion et conviction. Tous ont suivi au cours de la saison un parcours mêlant ateliers d'écriture, jeu d'acteur et rencontres avec un avocat, pour mieux maîtriser l'art de convaincre.
La Comédie	
✓ Ensemble artistique	
Durée estimée 1h30 Entrée libre, sur réservation	

Les Avant-scènes

Lu 31.03, Je 10.04, Ve 11.04, Ma 15.04, Me 16.04.25 18h	Rendez-vous avec des élèves des lycées Émile Loubet, Algoud Laffemas, Victor Hugo, Les Trois Sources, et le collège Revesz-Long dans le cadre de leur atelier de pratique artistique pour une courte présentation publique de leurs projets de saison en lien avec la thématique du PAF.	
La Comédie		
Théâtre, restitution Durée estimée 40' Entrée libre, sur réservation	Lu 31.03.25 - 18h: 1 ^{re} spécialité du Lycée Émile Loubet, Aude Delaunay / Jennifer Testard	Ma 15.04.25 - 18h: 2 ^{de} option facultative inter-établissement, Anne-Lise Aussiette et Aude Delaunay / Vanessa Amaral
	Je 10.04.25 - 18h: Atelier du Collège Revesz-Long de Crest, Cécilia Despesse / Aurélie Messié	Me 16.04.25 - 18h: 1 ^{re} et Tle option facultative inter-établissement, Anne-Lise Aussiette et Christelle Thelliez / Fanny Chiressi
	Ve 11.04.25 - 18h: Atelier du Lycée Général et Technologique Les Trois Sources de Bourg-lès-Valence, Anne-Lise Aussiette / Gautier Boxebeld-Colonna	

Les magistrales

Guillaume Cayet

Me 02.04
Lieu et horaire
à confirmer

Je 03.04 18h30
Tribunal judiciaire
de Valence

✓ Ensemble artistique

Lecture
50'
Entrée libre,
sur réservation

Texte et mise en voix:
Guillaume Cayet
Avec: Adil Laboudi
Production: Théâtre
de la Manufacture,
CDN Nancy Lorraine

En septembre 2024, l'auteur Guillaume Cayet et l'acteur Adil Laboudi ont rencontré à Nancy celles et ceux qui rendent la justice. De ces échanges est née *Les magistrales*, une fiction qui explore la réalité de la justice à travers ses juges, du tribunal d'instance à la cour d'appel, en passant par le tribunal administratif. Une lecture en lien avec l'actualité législative, qui rend hommage à ces femmes et hommes engagés, pris entre la défense du bien commun et les pressions d'un système fragilisant les services publics.



Douze hommes en colère

Sidney Lumet

Je 10.04.25 18h

LUX Scène nationale

Film, copie
restaurée, VOST
1h35

LUX Scène nationale s'inscrit dans le PAF avec la projection d'un film culte de Sidney Lumet réalisé en 1957, *Douze hommes en colère*. À l'issue d'une audience au palais de justice de New York, douze hommes sont amenés à statuer sur le sort d'un jeune homme accusé du meurtre de son père. Sidney Lumet fait de ce premier film, qui est devenu au fil des ans un classique de l'histoire du cinéma, une réflexion brûlante et acérée sur la notion de vérité, l'exercice de la justice et les fondements du débat démocratique.

Je 27.03	20h	Article 353 du code pénal	Saint-Jean-en-Royans	1h30
Ve 28.03	20h	Article 353 du code pénal	Bourdeaux	1h30
Lu 31.03	18h	Avant-scène	La Comédie	40'
Me 02.04	18h30	Les magistrales	Maison de l'Étudiant de Valence	50'
Je 03.04	18h30	Les magistrales	Tribunal judiciaire de Valence	50'
Ve 04.04	20h	Article 353 du code pénal	Nyons	1h30
Ma 08.04	20h	Article 353 du code pénal	La Fabrique	1h30
Me 09.04	20h	Article 353 du code pénal	La Fabrique	1h30
Je 10.04	18h	Monte di Pietà	Bourse du Travail	1h00
	18h	Douze hommes en colère	LUX Scène nationale	1h35
	18h	Avant-scène	La Comédie	40'
	20h	Article 353 du code pénal	Saint-Alban-Auriolles	1h30
	20h	Monte di Pietà	Bourse du Travail	1h00
	20h	À huis clos	La Comédie	1h30
Ve 11.04	18h	Monte di Pietà	Bourse du Travail	1h00
	18h	Avant-scène	La Comédie	40'
	20h	Article 353 du code pénal	Vessex	1h30
	20h	Monte di Pietà	Bourse du Travail	1h00
	20h	À huis clos	La Comédie	1h30
	21h30	DJ set avec Still Diggin	La Comédie	2h30
Sa 12.04	14h30	Justice & éloquence	La Comédie	1h30
	16h30	Monte di Pietà	Bourse du Travail	1h00
	18h	Justice en jeu	La Comédie	2h00
	18h30	Monte di Pietà	Bourse du Travail	1h00
	21h	À huis clos	La Comédie	1h30
Lu 14.04	20h	Article 353 du code pénal	Saint-Agrève	1h30
Ma 15.04	18h	Monte di Pietà	Bourse du Travail	1h00
	18h	Avant-scène	La Comédie	40'
	19h30	Penser, délibérer, juger..	Conseil départemental Drôme	1h30
	20h	Monte di Pietà	Bourse du Travail	1h00
	20h	Article 353 du code pénal	Saint-Félicien	1h30
Me 16.04	18h	Monte di Pietà	Bourse du Travail	1h00
	18h	Avant-scène	La Comédie	40'
	20h	Article 353 du code pénal	Baume-Cornillane	1h30
	20h	Monte di Pietà	Bourse du Travail	1h00
	20h	Léviathan suivi d'une rencontre avec Maître Arié Alimi	La Comédie	1h45
Je 17.04	18h	Monte di Pietà	Bourse du Travail	1h00
	18h30	L'Agora de La Comédie	La Comédie	1h15
	18h30	Préambule Léviathan		30'
	20h	Léviathan	La Comédie	1h45
	20h	Monte di Pietà	Bourse du Travail	1h00
	20h	Article 353 du code pénal	Chabeuil	1h30



Les tovers de la pensée

snossøp səĵ Bar Resto

Retrouvez-nous et partagez un moment convivial tous les jours de programmation à La Comédie (1h30 avant le spectacle sauf le samedi, ouverture dès 16h) et à la Fabrique (1h avant le spectacle).

Nous vous accueillons avant les représentations pour un large choix de restauration (réservation possible).

Après les représentations, le bar reste ouvert et un choix de petites assiettes / tapas est disponible pour accompagner vos boissons (sans réservation).

Les lieux à Valence

LA COMÉDIE

Place Charles Hugueneŀ
26000 Valence



LA FABRIQUE

78 Avenue Maurice Faure
26000 Valence



BOURSE DU TRAVAIL

Place de la Pierre
26000 Valence



LUX SCÈNE NATIONALE

36 Boulevard Général de Gaulle
26000 Valence



TRIBUNAL JUDICIAIRE DE VALENCE

2 place Simone Veil
26000 Valence



AUDITORIUM MAURICE PIC

CONSEIL DÉPARTEMENTAL DE LA DRÔME
26 avenue du président Herriot
26000 Valence



Les tarifs

- *Article 353 du code pénal, Monte di Pietà*
Plein tarif: 14€ / Tarif réduit: 10€* / Enfants de moins de 12 ans: 7€ / Tarif solidaire**: Adultes 7€ / Enfants de moins de 16 ans 5€
- *À huis clos, Léviathan:*
Plein tarif: 26€ / Parents accompagnateurs, abonné.e.s des Théâtres partenaires***: 19€ / Tarif réduit: 14€** / Enfants de moins de 16 ans: 10 € / Enfants de moins de 12 €: 7€ / Quotient solidaire***: Adultes 7€ / Enfants de moins de 16 ans 5€
- *Penser, délibérer, juger, pour une philosophie de la justice en acte(s):*
Réservation auprès des Philophiles
Plein tarif: 12 € / Adhérent
Les Philophiles: 8€ / Étudiants ou demandeurs d'emploi: 4€
- *Douze hommes en colère:*
Réservation auprès de LUX Scène nationale
Plein tarif: 8,50€ / Tarif +60 ans, familles nombreuses: 7,50€ / Tarif adhérent LUX: 6,50€ / Tarif Étudiants, demandeurs d'emploi, Quotient familial inférieur à 900€: 6€ / Tarif -18 ans: 5€

Profitez de plusieurs spectacles du PAF grâce aux cartes à partager

- 10 places à 15 € ou 20 places à 10 €, les cartes à partager sont non-nominatives, vous pouvez ainsi venir seul.e ou en groupe afin de découvrir un ou plusieurs spectacles du *Parcours À Facettes*.

* Tarif réduit: Jeunes jusqu'à 30 ans, demandeur.euse.s d'emploi, intermittent.e.s du spectacle, accompagnant.e.s d'une personne en situation de handicap.

** Tarif solidaire: Quotient familial inférieur à 900€, bénéficiaires des minima sociaux.

*** Théâtres partenaires: Le Train-Théâtre de Portes-lès-Valence, Le Théâtre de la Ville de Valence, LUX Scène nationale, Romans Scènes - Ville de Romans-sur-Isère, Le Théâtre de Privas, Les Aires - Théâtre de Die et du Diois.

Renseignements et réservations

04 75 78 41 70

billetterie@comedievalence.com

Du mardi au vendredi de 13h30 à 18h ou sur notre site internet comedievalence.com

Crédits photos: Article 353 du code pénal © Jean-Louis Fernandez / À huis clos et Léviathan © Simon Gosselin / Graphisme: Neo Neo



0800.077.26